

PARTAGE

G A L E R I E

Exposition « Carte blanche à La Maisonnée (Art brut) » à la Partage Galerie

La Partage Galerie s'ouvre à toutes formes d'art. C'est pourquoi, après une expo en duo des artistes belges Bénédicte Gastout et Sandrine Bouleau, la Partage Galerie a le plaisir de vous proposer une exposition d'art brut !

En effet, comme l'année passée à la même période, nous avons laissé carte blanche à La Maisonnée pour vous proposer un florilège des créations de leurs artistes.

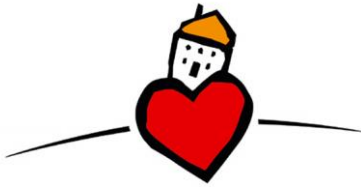
La Maisonnée est un service résidentiel pour personnes adultes à handicap mental et pour personnes porteuse du trouble du spectre de l'autisme situé à Haut-Ittre (Brabant wallon). Parmi les résidents se trouvent des artistes. Ces artistes ont des œuvres faisant partie de collections permanentes de musées et exposent régulièrement en Belgique et à l'étranger.

Qu'est-ce que l'art brut concrètement ? C'est un art pratiqué par des artistes vierges de connaissances tant techniques que culturelles et qui ont développé une vision singulière de leur art ne tenant pas compte de la mode, des courants artistiques, ...

Pour en savoir plus sur La Maisonnée, l'art brut et les artistes sélectionnés – ainsi que découvrir quelques-unes des œuvres qui seront exposées –, je vous invite à découvrir les pages qui suivent rédigées par Jean-Luc Wasmès, Directeur de l'institution, et Cathy Dekeghel, responsable de l'Atelier Art Graphiques.

Le **vernissage** aura lieu le jeudi **14 novembre** à partir de 18h. Les artistes y seront présents.

L'**exposition** se déroulera **du 15 au 24 novembre** les vendredi, samedi et dimanche de 11h à 18h.



La Maisonnée

La Maisonnée, service résidentiel pour personnes adultes à handicap mental et pour personnes porteuse du trouble du spectre de l'autisme, a pour particularité d'accueillir en son sein une majorité de résidants à double diagnostic. En effet, 60% des résidants présentent à la fois du handicap mental et de la maladie mentale telle par exemple que la schizophrénie.

Réputée pour sa gestion de l'affectivité, de la sexualité voire des couples, l'ASBL l'est aussi par les artistes qui y travaillent. Vous pouvez trouver sur le site www.lamaisonnee.be le projet institutionnel qui reprend et illustre en détail nos activités.

Plutôt que de mettre en avant notre institution, nous préférons que l'on parle individuellement de nos artistes, de leurs compétences propres au lieu de stigmatiser leurs incompétences...

Parlons donc des artistes :

Vierges de connaissances tant techniques que culturelles, tout du moins au début de leur pratique, ils ont développé une vision singulière de leur art et bien qu'en marge des systèmes culturels et ne tenant compte ni de la mode, ni des courants artistiques actuels, peu intéressés le plus souvent par la vente de leurs œuvres, ils ont néanmoins exposé à maintes reprises leurs réalisations tant en Belgique qu'à l'étranger.

Frédéric HENBOEG :

A l'instar d'artistes réputés, ce peintre bruxellois, a connu déjà diverses « périodes » bien identifiables dans le temps et dans leur représentation suivant en cela le cours de son état d'esprit.



Il travaille le plus souvent au pastel gras sur des formats moyens et sa principale source d'inspiration semble être les yeux de sa mère aujourd'hui décédée. La femme, souvent présente dans ses tableaux, peut tantôt prendre des allures de mère sereine pour apparaître ensuite en véritable sorcière. Frédéric a participé à de nombreuses expositions en Belgique, mais aussi en France, en Angleterre et au Japon.



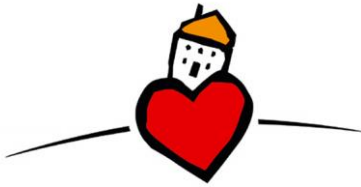
La Maisonnée

Association Sans But Lucratif

Service Résidentiel pour Adultes agréé AWIPH n° 286

6, Rue Tôune - B1460 - Haut-Ittre, Belgique. Tél.: +32/2.366.04.73 - Fax: +32/2.366.32.33

E-mail: infos@lamaisonnee.be - Site Web: <http://www.lamaisonnee.be>



La Maisonnée

Béatrice DEMINIE :

Béatrice Deminie a pendant des années pu exprimer son talent au sein de l'atelier Art Graphique de La Maisonnée. D'abord par intermittence, par après elle s'est consacrée entièrement à la conception de son œuvre complexe. Passionnée par les nus, tant féminins que masculins, son sujet de prédilection est le



corps humain. Elle le décline de mille façons en des techniques particulières et personnelles. A la longue, son travail s'est affiné. D'un travail à base de calques elle passa, confiance aidant, à des représentations plus personnelles. Elle réalise ses œuvres essentiellement à l'encre de chine.

Elle a participé à diverses expositions de groupes, souvent constitué d'autres femmes artistes. Sa



première exposition individuelle s'est tenue en 2004, avec 40 de ses travaux aux cimaises du Piloni à Ecaussinnes elle y fit forte impression.

Regardez ses tableaux de près, puis de loin aussi. Prenez le temps de « déguster » ce qu'elle met tant de temps à réaliser, je parie que vous ne le regretterez pas.

Encore aujourd'hui son œuvre reste incontournable et fascinante. Béatrice profite d'un rythme de vie délicat, comme elle le souhaite, son plaisir est d'exposer son œuvre et de participer aux vernissages d'expositions... Voilà une belle façon de maintenir le lien avec l'art... Le but premier recherché est de prendre du bon dans sa vie...

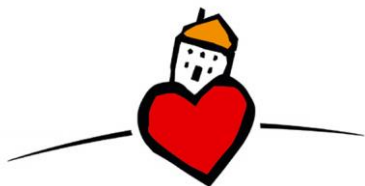
La Maisonnée

Association Sans But Lucratif

Service Résidentiel pour Adultes agréé AWIPH n° 286

6, Rue Toûne - B1460 - Haut-Ittre, Belgique. Tél.: +32/2.366.04.73 - Fax: +32/2.366.32.33

E-mail: infos@lamaisonnee.be - Site Web: <http://www.lamaisonnee.be>



La Maisonnée



Christine PAUL :

ART GRAPHIQUE

Dans son art graphique, Christine nous présente une version bien à elle de l'après « Big Bang » : la reconstruction parcellaire et très colorée d'un monde hypothétique habités par des êtres décalés.

Une mosaïque contemporaine, revue, recomposée et éclatante...

TERRE

Christine adore « **les chats** » ce thème la passionne depuis longtemps, elle exploite la matière terre de façon singulière et originale.

Les poils sont très structurés et font références aux textures



de végétaux marins. Les personnages



conçus par un amoncellement d'éléments réorganisés qui donnent lieu à des êtres étranges mi-félins et terrestre, mi-manchot et aquatique mi- rapace et aérien.

Les matières et les glacis sont très particulier ; parfois de couleur anthracite et recousus, comme façonnés par empiècements. D'autres pièces élancées, chargées de coulées blanches ou bleues. Certaines représentations de chats, d'hiboux sont de tonalites différentes ; d'un bleu camaïeu.

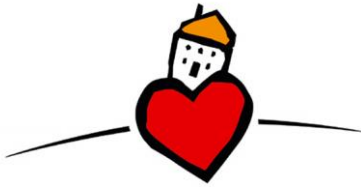
La Maisonnée

Association Sans But Lucratif

Service Résidentiel pour Adultes agréé AWIPH n° 286

6, Rue Toûne - B1460 - Haut-Ittre, Belgique. Tél.: +32/2.366.04.73 - Fax: +32/2.366.32.33

E-mail: infos@lamaisonnee.be - Site Web: <http://www.lamaisonnee.be>



La Maisonnée

Thierry DEGEYTER :

Le regard à la fois malicieux et pensif, Thierry déambule à l'atelier, un état d'urgence s'installe, il feuillette les magazines d'art et monographie d'artistes. Son regard se pose...

Immanquablement sur les œuvres de Braque, Picasso, Cézanne....

Rarement d'autres artistes.



D'abord il croque quelques profils presque invisibles sur papier avec un crayon noir.

Avec une violence contenue et les Sticks à l'huile, il nous ... balance... les couleurs vives à l'état brut.

Les figures se métamorphosent, les couples s'enchevêtrent, se démantèlent ; la transfiguration s'opère, l'épuration des formes abstraites font surface.

L'imaginaire narratif et singulier aux perceptions d'être réduit à l'essentiel ; les personnages représentés simultanément de face et de profil.

Ses sujets de prédilection : l'archétype matriarcal, le couple, la naissance, l'enfant ... quelques animaux.



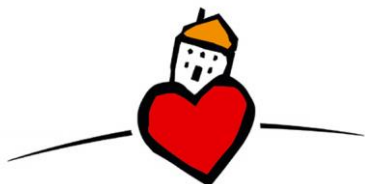
La Maisonnée

Association Sans But Lucratif

Service Résidentiel pour Adultes agréé AWIPH n° 286

6, Rue Toûne - B1460 - Haut-Ittre, Belgique. Tél.: +32/2.366.04.73 - Fax: +32/2.366.32.33

E-mail: infos@lamaisonnee.be - Site Web: <http://www.lamaisonnee.be>



La Maisonnée

Jean-Philippe Van der Maren :

Jean-Philippe est né le 6 novembre 1981 à Etterbeek en Belgique. Il intègre l'atelier « Art Graphique » de l'ASBL « La Maisonnée » en 2006.

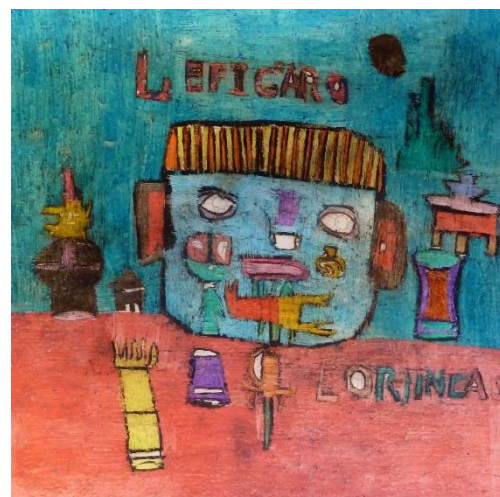
Jean-Philippe est un jeune peintre. C'est un homme de caractère. Il est un grand fan de Johnny Halliday, d'ailleurs... il est Johnny Halliday !



Il emploie des pastels et a une technique bien à lui : il gratte ses peintures et, de cette manière, propose un effet spécifique.

Ses traits de dessin sont nets et clairs.

Après avoir dessiné de multiples animaux, Jean-Philippe a eu envie de nous surprendre avec des représentations de Bouddhas et ensuite du diable... Sujet conforme à son esprit de rébellion où prendre du plaisir dans la vie est sa priorité absolue... Artiste épicurien de la vie et débordant d'imagination et de créativité, Jean-Philippe nous surprendra encore...



Jean-Luc Wasmes, Directeur de l'institution,
et Cathy Dekeghel, responsable de l'Atelier Art Graphiques

La Maisonnée

Association Sans But Lucratif

Service Résidentiel pour Adultes agréé AWIPH n° 286

6, Rue Toûne - B1460 - Haut-Ittre, Belgique. Tél.: +32/2.366.04.73 - Fax: +32/2.366.32.33

E-mail: infos@lamaisonnee.be - Site Web: <http://www.lamaisonnee.be>