

PARTAGE

G A L E R I E

Exposition « Figures abstraites » à la Partage Galerie

Après une exposition multi-artistes cet été suivi d'une expo solo du mexicain Carlos Vivar, la Partage Galerie reprend sa série d'expositions d'artistes en duo. Celles-ci marient le travail d'un peintre et/ou un dessinateur avec celui d'un sculpteur. Tout en cherchant la diversité, nous avons cherché à associer des artistes qui se rencontraient, notamment dans leurs approches de l'art.

Nous avons le plaisir d'accueillir 2 artistes belges, une peintre et une sculptrice, qui se retrouvent artistiquement autour d'un travail qui, tout en restant figuratif, se concentre sur les effets que peuvent créer une utilisation créative des matériaux utilisés. Naissent de ce processus des œuvres figuratives dans la forme mais presque abstraites dans l'esprit.

Bénédicte Gastout peint sur bois des portraits où elle recherche les effets de matière, entre le figuratif et l'abstrait.

Sandrine Bouleau réalise des sculptures en terre, bronze et résine représentant des modèles humains, tout en tendant vers l'abstraction.

Le **vernissage** aura lieu le jeudi **17 octobre** à partir de 18h. Les deux artistes y seront présents.

L'**exposition** se déroulera **du 18 octobre au 10 novembre** les vendredi, samedi et dimanche de 11h à 18h.

Vous trouverez dans ce communiqué de presse la présentation des deux artistes contenant une biographie et la liste de leurs expositions passées ainsi que, en fin de document, les photos de quelques-unes des œuvres qui seront exposées.

Présentation des artistes

Bénédicte Gastout

Biographie

Bénédicte Gastout, née à Bruxelles en 1967, a plus d'une corde à son arc. Graphiste formée à l'Ecole supérieure le "75" de Bruxelles, elle a suivi de nombreuses formations complémentaires en bande dessinée, gravure et dessin. Le peintre et enseignant Thierry Goffart l'initie ainsi pendant près de sept ans à une approche rigoureuse du dessin et d'une prise de conscience de l'espace formel du tableau.

Peintre par passion, Bénédicte part d'une rencontre ou d'une émotion ressentie pour chaque travail. Techniquement, elle expérimente ses créations sur des supports de bois qui lui permettent de multiples interventions physiques de grattages. Elle privilégie le format carré dont la taille évolue au rythme de sa maîtrise du sujet. Les superpositions de pastels gras – confectionné par ses soins – additionnés d'huile, de pigments et de broux de noix, grattées, reprises, affinées, sans fin, font naître simultanément - ou déclinés sous forme de triptyques - des éléments figuratifs, abstraits et une matière profonde, riche de traces. Son travail constitue donc un apparent paradoxe formel.

Depuis 2002, elle participe à de nombreuses expositions collectives et individuelles – sur l'ensemble de la Belgique mais aussi en France, en Pologne ou au Québec – avec près de 80 expositions à son actif !

Expositions

Expositions personnelles

2015 :

- Mecanism, *Galerie Charlotte van Lorreinen*, à Tervuren (avec Sandrine Bouleau)
- *Rue de Livourne*, à Bruxelles (avec Sandrine Bouleau)

2013 :

- *Galerie itinérante Sophie Heger*, à Bruxelles
- Global Work Energy, à Bruxelles (avec Sandrine Bouleau)

2012 :

- *Gallery Garden – Bergamoff*, à Bruxelles (avec Mascha de Vries)
- *La Rasante*, à Bruxelles

2011 :

- *Cabinet d'avocats « Caluwaerts-Uytterhoeven »*, à Anvers
- *Centre Médicis*, à Bruxelles

2010 :

- *Dexia banque*, à Bruxelles
- *W :Halll – Centre culturel de Woluwe-Saint-Pierre*, à Bruxelles
- *Galerie l'Artiste*, à Montreal (Québec – Canada)
- *Salle communale de Woluwé Saint-Pierre*, à Bruxelles (avec Sandrine Bouleau)

- 2009 :
 ○ *Galerie l'Enfer*, à Bruxelles
- 2008 :
 ○ *Galerie l'Enfer*, à Bruxelles
- 2005 :
 ○ *Galerie Lunie*, à Bruxelles
- 2002 :
 ○ *Palais des Thés*, à Bruxelles

Expositions collectives

- 2019 :
 ○ *Martin's Agora Hôtel*, à Louvain-la-Neuve
 ○ *Galerie Vandevoorde*, à Ypres
- 2018 :
 ○ Contemporary Art Fair – Art Shopping Woluwe, *Woluwé Shopping Center*, à Bruxelles
 ○ *SB Gallery*, à Hoeilaart
 ○ *BW Gallery*, à Bruxelles
 ○ *Galerie Vandevoorde*, à Ypres
- 2017 :
 ○ *Atelier 13*, à Genappe
 ○ *ARTWING solutions*, à Bruxelles
 ○ Contemporary Art Fair – Art Shopping Woluwe, *Woluwé Shopping Center*, à Bruxelles
 ○ *Galerie Vandevoorde*, à Ypres
- 2016 :
 ○ *Atelier 13*, à Genappe
 ○ Contemporary Art Fair – Art Shopping Woluwe, *Woluwé Shopping Center*, à Bruxelles
 ○ K-Dolls (poupées Kiwanis décorés par des artistes), *Shopping Center de Nivelles*, à Nivelles
 ○ Exodes, *E-Gallery*, à Bruxelles
 ○ *ROM3 Creative Space*, à Bruxelles
 ○ *Ars Varia*, à Bruxelles
 ○ *Galerie Vandevoorde*, à Ypres
- 2015 :
 ○ Contemporary Art Fair – Art Shopping Woluwe, *Woluwé Shopping Center*, à Bruxelles
- 2014 :
 ○ *Ars Varia*, à Bruxelles
- 2013 :
 ○ Art with a Heart (organisé par le Rotary club Tervuren), à Tervuren
 ○ *Sous les toits de la Lanterne*, à Genappe
 ○ *Andy Marhol Gallery*, à Bruxelles
 ○ ARTsenal (exhibition of affordable original art), *La Chaufferie*, à Bruxelles
 ○ *Galerie Artemptation*, à Bruxelles
 ○ *Château de Lavaux-Sainte-Anne*, à Lavaux-Sainte-Anne
 ○ *Carrousel du Louvre*, à Paris (France)
 ○ Affordable Art Gallery, *Galerie itinérante Sophie Heger*, à Bruxelles

- Art Event, Namur Expo, à Namur
- 2012 :
 - Contemporary Art Fair – Art Shopping Woluwe, *Woluwé Shopping Center*, à Bruxelles
 - Affordable Art Gallery, *Galerie itinérante Sophie Heger*, à Bruxelles
 - Art with a Heart (organisé par le Rotary club Tervuren), à Tervuren
 - ARTsenal (exhibition of affordable original art), *La Chaufferie*, à Bruxelles
 - *Galerie Espace 14^{ième} Art*, à Wavre
 - *Ars Varia*, à Bruxelles
- 2011 :
 - TOUT est MINI, *Gallery Garden – Bergamoff*, à Bruxelles
 - *Fondation Kiwanis*, à Rixensart
 - *Ars Varia*, à Bruxelles
- 2010 :
 - Foire internationale d'art contemporain au Grand Sablon, à Bruxelles
 - Art with a Heart (organisé par le Rotary club Tervuren), à Tervuren
 - Prix des Arts de Woluwe-Saint-Pierre, *W :Halll – Centre culturel de Woluwé-Saint-Pierre*, à Bruxelles
 - *Galerie Victoire*, à Bruxelles
- 2009 :
 - Truc Troc Bozar, *Bozar*, à Bruxelles
 - Prix des Arts de Woluwe-Saint-Pierre, *W :Halll – Centre culturel de Woluwé-Saint-Pierre*, à Bruxelles (1^{ère} mention obtenue)
- 2008 :
 - Prix des Arts de Woluwe-Saint-Pierre, *W :Halll – Centre culturel de Woluwé-Saint-Pierre*, à Bruxelles
- 2007 :
 - Prix des Arts de Woluwe-Saint-Pierre, *W :Halll – Centre culturel de Woluwé-Saint-Pierre*, à Bruxelles (1^{ère} mention obtenue)
- 2006 :
 - Prix des Arts de Woluwe-Saint-Pierre, *W :Halll – Centre culturel de Woluwé-Saint-Pierre*, à Bruxelles
- 2005 :
 - *Bulex*, à Bruxelles
 - Parcours d'artistes de Saint-Gilles, à Bruxelles
- 2004 :
 - Réseau Artichaud – Smart, à Bruxelles
 - Jumelage Koekelberg – Kolobrzeg, à Kolobrzeg (Pologne)
- 2003 :
 - Parcours d'artistes de Saint-Gilles, à Bruxelles
- 2002 :
 - Parcours d'artistes de Schaerbeek, à Bruxelles
 - Dexia Action Art, *La Médiatine*, à Bruxelles
 - *Galerie Pré aux sources*, à Bruxelles
 - Concours «Ninette Guiaut», *Galerie d'art "Ninette Guiaut"*, à Braine-L'alleud (Premier prix obtenu)
 - *Galerie Le Bocfil*, à Bruxelles
 - *Galerie Pré aux sources*, à Bruxelles

Sandrine Bouleau

Biographie

Née à Chimay, en Belgique, Sandrine Bouleau, vit depuis une trentaine d'années à Bruxelles.

Graduée en Art du Tissu, elle est devenue sculpteur par passion. Diplômée de l'Académie RHOK (située à Etterbeek et Leeuw-Saint-Pierre), elle y a également suivi une spécialisation en monumental. Elle exprime aujourd'hui sa sensibilité dans le travail de la terre, de la résine et surtout du bronze. Il est impératif pour elle de se confronter le plus souvent possible au modèle vivant, afin d'essayer d'inclure les rouages de ce fabuleux "mécanisme", débordant de raison et d'émotion, qui est le corps humain

Ces dernières années, ses recherches sont axées sur la matière, la représentation de plus en plus abstraite du modèle. Ces dernières années, ses recherches sont axées sur la matière, la représentation de plus en plus abstraite du modèle. Sa soif d'expérimenter de nouvelles idées, de nouvelles techniques, de nouvelles proportions la pousse vers un inconnu qui se révèle autour de sa maîtrise du geste. Apprendre et découvrir quelque chose de nouveau chaque jour.

Depuis 2010, elle participe à de nombreuses expositions collectives et individuelles, sur l'ensemble de la Belgique mais aussi en France, en Espagne, en Suisse ou en Allemagne, avec plus de 80 expositions à son actif. Elle fait également partie des artistes permanents de 5 galeries tant en Belgique qu'en France !

Expositions

Expositions permanentes

- *Down to art Gallery*, à Gand
- *Melting art Gallery*, à Lille (France)
- *Frans Vanhove Art Gallery*, à Louvain
- *Galerie Vanevoorde*, à Ypres
- *SB Gallery*, à Hoeilaart

Expositions personnelles

2019 :

- *Banque Degroof- Petercam*, à Wavre (avec Pierre Debatty)
- *La Perfection*, à Bruxelles

2018 :

- *SB Gallery*, à Hoeilaert

2016 :

- *Maison Roger*, à Bruxelles (avec Alexia Orban de Xirvy)
- *Gallery ROM3*, à Bruxelles

2015 :

- Mecanism, *Galerie Charlotte van Lorreinen*, à Tervuren (avec Bénédicte Gastout)
- *Rue de Livourne*, à Bruxelles (avec Bénédicte Gastout)
- *Galerie « 't Hof te Puttens »*, à Lede
- *Cercle de Wallonie*, à Namur

2014 :

- *Galerie Alfican*, à Bruxelles
- *Andy Marhol Gallery*, à Bruxelles

2013 :

- *Galerie Alfican*, à Bruxelles (avec Geneviève Petit)
- Global Work Energy, à Bruxelles (avec Bénédicte Gastout)
- *Who's Gallery*, à Bruxelles

2012 :

- *Melting Art Gallery*, à Lille (France)
- *Galerie Espace 14ième Art*, à Wavre
- *Galerie Venta*, à Liège (avec Gérald Faway)
- *Hôtel Communal d'Evere*, à Bruxelles

2011 :

- *Gallery Garden – Bergamoff*, à Bruxelles (avec Cédric Michiels)
- *Down to Art*, à Gand
- Espace, temps, murmures & silences, *Galerie Artemptation*, à Bruxelles (avec Ariane Bosquet et Michel Bocart)

2010 :

- *Galerie Artemptation*, à Bruxelles
- Le Rêve, *Square Armand Steurs*, à Bruxelles (avec René Julien et Gigi Warny)
- *L'ilôt fleuri*, à Bruxelles
- *Galerie Juvenal*, à Huy (avec Dany Visentin et Bernard Mairesse)
- *Cobalt International Gallery*, à Bruxelles (avec Brigitte Kerremans et Georfeld)
- *Salle communale de Woluwé Saint-Pierre*, à Bruxelles (avec Bénédicte Gastout)

Expositions collectives

2019 :

- La Passerelle, à Bruxelles
- ARTsenal (exhibition of affordable original art), *La Chaufferie*, à Bruxelles
- Mobil' Art à Liège - Biennale d'art contemporain, *Espace Prémontrés*, à Liège
- WE LOVE 2 TRAVEL, *Place des Maïeurs*, à Bruxelles
- Volte – Face, *Galerie Passerelle Louise*, à Bruxelles

2018 :

- ARTsenal (exhibition of affordable original art), *La Chaufferie*, à Bruxelles
- Galerie éphémère, à Liège
- Ars Varia, *Espace Delahaut*, à Bruxelles
- Contemporary Art Fair – Art Shopping Woluwe, *Woluwé Shopping Center*, à Bruxelles

2017 :

- ARTsenal (exhibition of affordable original art), *La Chaufferie*, à Bruxelles
- Galerie éphémère, à Liège
- Contemporary Art Fair – Art Shopping Woluwe, *Woluwé Shopping Center*, à Bruxelles
- Mobil' Art à Liège - Biennale d'art contemporain, *Espace Prémontrés*, à Liège

2016 :

- Paix et Liberté dans l'art contemporain, à Fexhe-le-Haut-Clocher
- Contemporary Art Fair – Art Shopping Woluwe, *Woluwé Shopping Center*, à Bruxelles
- Exodes, *E-Gallery*, à Bruxelles
- Pas à Pas, *Parc de Louveigné*, à Sprimont
- Ars Varia, *Espace Delahaut*, à Bruxelles
- Art Up – foire d'art contemporain de Lille, *Grand Palais*, à Lille (France)
- Affordable Art Fair, à Milan

2015 :

- Mobil' Art à Liège - Biennale d'art contemporain, *Espace Prémontrés*, à Liège
- Parcours d'artiste de Wauthier-Braine, à Wauthier-Braine
- Contemporary Art Fair – Art Shopping Woluwe, *Woluwé Shopping Center*, Bruxelles
- The Affordable Art Fair Brussels, *Tour et Taxis*, à Bruxelles
- Cercle d'Art de Kraainem, *Château Jourdan*, à Kraainem
- Classic Event, à Courtrai
- Woman Art Exhibi, *Le Domaine du Blé*, à Wavre
- Galerie Vandevoorde, à Ypres

2014 :

- Expo K – Huy Art Event 2014, *Château de Vierset-Barse*, à Huy
- Ars Varia, *Maison communale d'Evere*, à Bruxelles
- Contemporary Art Fair – Art Shopping Woluwe, *Woluwé Shopping Center*, à Bruxelles
- Maison des artistes d'Anderlecht, à Bruxelles
- Parcours Artistes Chant Oiseaux, à Bruxelles

2013 :

- Salon Fine Art Week, à Spa
- Kiss me, *Galerie Artemptation*, à Bruxelles
- Gallery Art Nou Mil.lenni, à Barcelone (Espagne)
- Espacio 120, à Barcelone (Espagne)
- ARTsenal (exhibition of affordable original art), *La Chaufferie*, à Bruxelles
- Art International Zurich, à Zurich (Suisse)

2012 :

- The Affordable Art Fair Brussels, *Tour et Taxis*, à Bruxelles
- Exposition d'art contemporain, *Ecole Saint-Martin*, à Wanze
- Lineart Art Fair, *Down to art*, à Gand
- ARTsenal (exhibition of affordable original art), *La Chaufferie*, à Bruxelles

2011 :

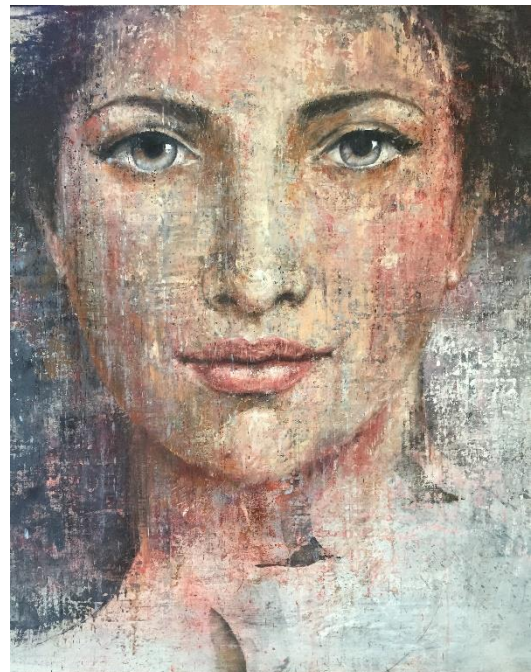
- The Affordable Art Fair Brussels, *Tour et Taxis*, à Bruxelles
- Contemporary Art Fair – Art Shopping Woluwe, *Woluwé Shopping Center*, à Bruxelles
- Lineart Art Fair, *Down to art*, à Gand
- Foire Internationale d'Art Contemporain BERLINER LISTE, à Berlin (Allemagne)
- Furament 2011, à Tervueren
- TOUT est MINI, *Gallery Garden – Bergamoff*, à Bruxelles
- Maison des artistes d'Anderlecht, à Bruxelles

2010 :

- Salon des antiquaires, *Shopping de Woluwé-Saint-Lambert*, à Bruxelles
- Foire internationale d'art contemporain au Grand Sablon, à Bruxelles
- ART LOVE CHARITY, *Galerie Artemptation*, à Bruxelles
- Parcours d'artistes de Woluwé Saint Pierre, à Bruxelles
- Parcours d'artistes d'Evere, à Bruxelles
- Parcours d'artistes de Saint-Gilles, *Espace Victoire*, à Bruxelles
- ArtiBW 2010, *Centre sportif de Wavre*, à Wavre
- Artemptation, à Knokke

Quelques-unes des œuvres qui seront exposées

Bénédicte Gastout



Sandrine Bouleau

